

# GRUPPAVTAL DIGITALT STARTUTBUD FIBERLAN

Digitalt startutbud ger alla boende i fastigheten/föreningen tillgång till några av de populäraste kanalerna digitalt.

svt1 svt1 HD svt2 svt2 HD svt24 svt24 HD BARN SVT KANALEN BARN SVT KANALEN HD 4 6 FOX AXES TV LOKAL KANAL

Ovan kanaler ingår för närvarande i Digitalt Startutbud för FiberLAN. Önskar den boende fler kanaler eller tillvalstjänster kan man välja att uppgradera till ett större digital-tv-abonnemang än det föreningen/fastighetsägaren har valt.

## Fördelarna med Com Hem Gruppavtal Digitalt Startutbud:

- Samtliga boende får enkelt tillgång till digital-tv.
- Boendestandarden och därmed värdet på era bostäder höjs.
- Ett abonnemang på Digitalt Startutbud och en digitalbox för HD ingår per hushåll.
- Välj den tjänst eller kombination av tjänster som passar just er bäst.
- Väljer boende att beställa ett större tv-abonnemang kan de, förutom fler kanaler, även beställa abonnemang från C More och Viasat.
- Alla hushåll kan även komplettera sitt abonnemang genom att köpa till kanaler styckvis.

## Vill du veta mer?

Kontakta Com Hems Kundservice för fastighetsägare på telefon 90 333 eller er personliga kontakt på Com Hem för mer information.

# ALLMÄNNA FRÅGOR OCH SVAR OM GRUPPAVTAL

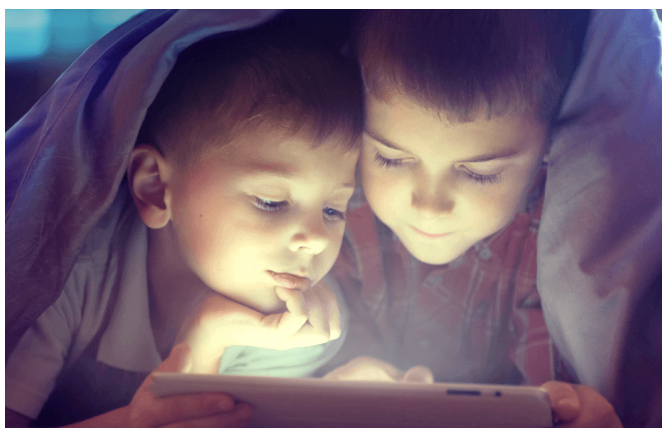
---

## Vad är ett Gruppavtal?

Gruppavtal innebär att en bostadsrättsförening eller fastighetsägare köper in tjänster med kollektiv rabatt för samtliga hushåll i föreningen/fastigheten. Varje boende får tjänster och fullservice precis som enskilda kunder. Gruppavtalet kan omfatta en eller flera av Com Hems tjänster tv, bredband och telefoni. Varje hushåll har rabatt på avtalat grundabonnemang, men betalar övriga avgifter så som eventuella samtalsavgifter, individuellt beställda tillvalstjänster med mera.

## Måste alla vara med?

Com Hem debiterar föreningen/fastighetsägaren för samtliga hushåll men det är inget tvång att använda tjänsten.



## Ingår router eller digitalbox i Gruppavtalet?

Nödvändig standardutrustning ingår.

## Fler digitala tv-kanaler eller snabbare bredband än det som ingår i Gruppavtalet?

Boende som vill ha ett snabbare bredband och större tv-abonnemang än den Gruppavtalstjänst föreningen valt, kan välja att uppgradera till ett större abonnemang. Alternativt beställa enstaka kanaler eller andra tillvalstjänster. För vissa tjänster ingår även en uppgraderingsrabatt.

## Kan man komplettera med enstaka kanaler?

De boende kan komplettera sina abonnemang genom att köpa till tv-kanaler styckvis. För enstaka kanaler utgår ingen rabatt.

## Vad händer med en befintlig kund?

Boende som redan är kunder hos Com Hem kontaktar vår Kundservice för Gruppavtalskunder på 0775-17 17 20, för bokning av rätt tjänst och rabatt.

## Vad innebär det att låna utrustning av Com Hem?

Den boende får låna utrustningen utan kostnad men den ägs av Com Hem. Om man avslutar sitt abonnemang lämnar man tillbaka utrustningen till Com Hem, till exempel om den boende flyttar till en adress där inte Com Hem är tillgängligt.

## Omfattas även lokaler?

Nej, lokaler ingår inte.

## Tillkommer frakt?

Ingen frakt tillkommer på den utrustning som ingår i avtalad tjänst.

## Vad händer om utrustningen går sönder?

Den boende kontaktar Com Hems Kundservice som kontrollerar utrustningen innan den repareras eller byts ut.

## Vad händer vid uppsägning av Gruppavtal?

Under avtalstiden har alla boende i föreningen rätt till den/de tjänster avtalet gäller med rabatt på tjänsterna enligt avtal. Om Gruppavtalet med föreningen upphör, kvarstår den boendes tjänster men då utan gruppavtalsrabatten, vilket kan innebära att den boende får en faktura med hela abonnemangavgiften. Där bindningstid ej löper tillämpas en månads uppsägningstid på alla abonnemang för konsument.

Com Hem förbehåller sig rätten att från tid till annan förändra konsumentavgifter och ovanstående generella regelverk, till exempel då föreningen eller fastighetsägaren väljer att avtala om förändringar. De angivna kanalerna i tv-abonnemangen är de som för närvarande ingår i utbudet. De kan komma att variera med anledning av att kanaler tillkommer eller utgår, likväl som programinnehåll och inriktning kan förändras med tiden.